

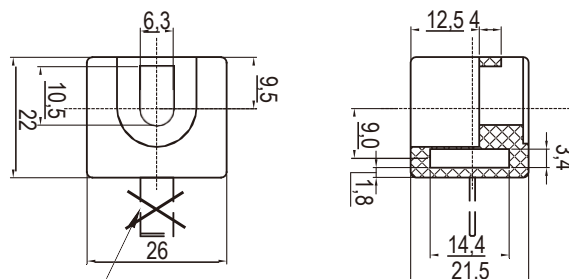
Пластик PA

L	A	
44	30	9401-4430
38	25	9401-3825
32	20	9401-3220



Исполнение А

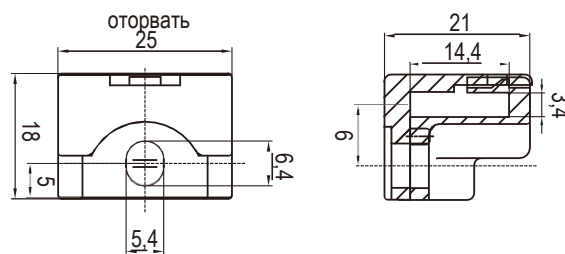
Для приварной шпильки М6х16 или М6х20



Ремешок можно оторвать

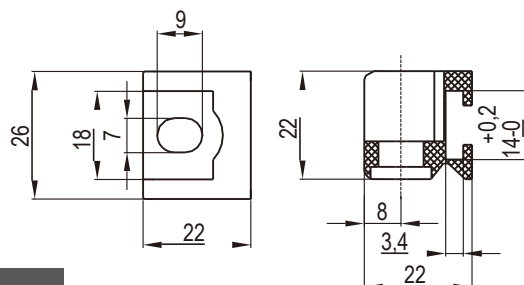
Исполнение В

Для приварной шпильки М5х12



Исполнение С

Направляющая тяги из черного полиамида



Исполнение	Код
Исполнение А	9401-2622
Исполнение В	9401-2518
Исполнение С	9401-2622C