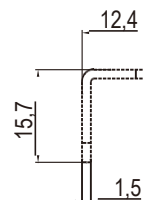
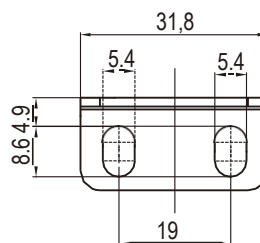
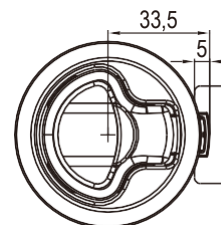
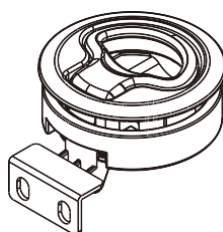
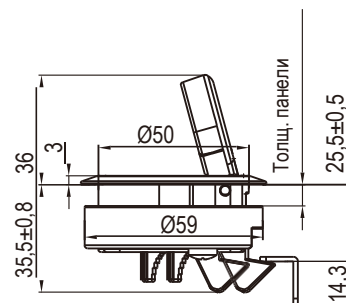
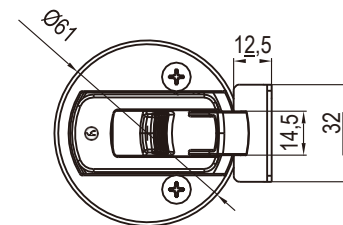
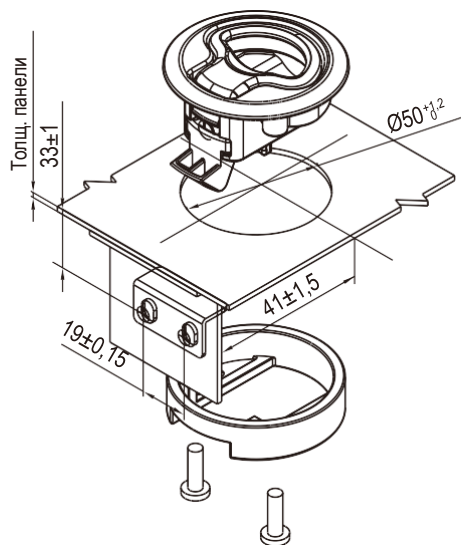




NEW



Стандартный ключ CH751

Корпус замка из пластика, цинка ЛПД или нержавеющей стали

| Толщина панели |       | Высота крепежного кронштейна | Длина крепежного винта | Исполнение с ключом (CH751) |                |                |               | Исполнение без ключа |                |                |               |
|----------------|-------|------------------------------|------------------------|-----------------------------|----------------|----------------|---------------|----------------------|----------------|----------------|---------------|
| МИН.           | МАКС. |                              |                        | Нержавеющая сталь           | Черный ацеталь | Серый ацеталь  | Цинк ЛПД      | Нержавеющая сталь    | Черный ацеталь | Серый ацеталь  | Цинк ЛПД      |
| 2              | 7     | 14                           | 16                     | 1256-10-2-316               | 1256-10-2-PAB  | 1256-10-2-PAG  | 1256-10-2-20  | 1256-00-2-316        | 1256-00-2-PAB  | 1256-00-2-PAG  | 1256-00-2-20  |
| 7              | 12    | 14                           | 20                     | 1256-10-7-316               | 1256-10-7-PAB  | 1256-10-7-PAG  | 1256-10-7-20  | 1256-00-7-316        | 1256-00-7-PAB  | 1256-00-7-PAG  | 1256-00-7-20  |
| 12             | 17    | 3,8                          | 16                     | 1256-10-12-316              | 1256-10-12-PAB | 1256-10-12-PAG | 1256-10-12-20 | 1256-00-12-316       | 1256-00-12-PAB | 1256-00-12-PAG | 1256-00-12-20 |
| 17             | 22    | 3,8                          | 20                     | 1256-10-17-316              | 1256-10-17-PAB | 1256-10-17-PAG | 1256-10-17-20 | 1256-00-17-316       | 1256-00-17-PAB | 1256-00-17-PAG | 1256-00-17-20 |